

【別紙】BASEGATE横浜関内 テナント一覧

当街区の商業エリアには飲食店を中心に55店舗がオープンします。ザ・レガシー、スタジアム横バル街、スタジアムサイドテラス、グリーンウォークテラスと街区全体で飲食やお買い物体験をお楽しみください。

スタジアム横バル街

「スタジアムサイドテラス」と「ザレガシー」の2棟にまたがる34店舗の小型店舗で構成された「スタジアム横バル街」では、横浜ならではの魅力が詰まった国内外のバラエティー豊かな料理が味わえます。路面店が立ち並ぶようにデザインされた空間で、出会いと会話、ハシゴ使いなど、路地に並ぶ店々のようなライブ感を楽しめる飲食ゾーンです。

スタジアム横バル街

淡麗拉麺 己巳 (タンレイラーメン ツチノトミ)

ザレガシー 1階

限定メニューあり



鴨・鶏・豚の旨みを丁寧に重ねた澄んだスープが自慢。低温調理で仕上げたチャーシューとともに、上質で奥深い味わいをお楽しみいただけます。飲みものめにも最適な、すっきりとした後味の淡麗らーめんをぜひご堪能ください。



Buono! Pasta (ボーノ パスタ)

ザレガシー 1階

新業態



<Buono! Pasta>は、横浜の名店<POZ DINING>(神奈川イタリアンランキング1位・横浜お土産5選選出)が手がけるパスタ専門店。レストランの味をもっと気軽に、もっと身近に。毎日食べたいくなる“本当においしい”パスタをご提供します。



BISTRO BLUE CAFE

ザレガシー 1階

限定メニューあり



こだわりタバスとワインが楽しめるビストロ<BISTRO BLUE CAFE>。関パリ・カモメ氷菓店に続く三店舗目は、小洒落た空間と丁寧な料理で、つい誰かを誘いたくなる一軒です。



馬姐 麻辣湯 (マージェ・マーラタン)

ザレガシー 1階

新業態



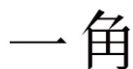
横浜中華街の<馬さんの店 龍仙>の姉妹店。7:00から朝食に朝粥、10:30から麻辣湯をお召し上がりいただけます。



一角 (イッカク)

ザレガシー 1階

神奈川エリア
初出店



鶏の唐揚げとハイボール、季節のおばんざいが名物の<一角>。昼は定食を、夜は居酒屋として旬の食材を使った酒の肴やおばんざいを提供。肩肘張らずに立ち寄れる雰囲気、一人飲みから仲間との食事まで幅広く楽しめます。日比谷(HIBIYA CENTRAL MARKET)の人気店が、ついに横浜に初出店！



Roto Brewery Tap & Kitchen (ロト ブルワリー タップ アンド キッチン)

ザレガシー 1階



Roto Breweryのタップルームが出店となります。ジビエなども含めた多種多様な肉料理と共に、クラフトビールをお楽しみください。



サッケンロール 君嶋屋

ザレガシー 1階

新業態



SAKE 'n' ROLL(サッケンロール)は、厳選した多彩なお酒と、それに寄り添う酒屋ならではのツウなおつまみを通じて“体も心も踊り出すような幸福なひととき”をお届けする飲食店です。店名に込めた“SAKE 'n' ROLL”の精神のもと、国内外のワインや日本酒をはじめ、特に「熱燗ベル ファボーレ」(日本酒の熱燗)、本格焼酎、ウイスキーなど、ジャンルを超えてお酒の魅力を自由に楽しんでいただけます。常時、ワイン100種、日本酒10種、焼酎20種、ウイスキー20種、スピリッツ10種、その他10種、全170種類のお酒をご用意しております。



RUCY+R (ルーシープラスアール)

ザレガシー 1階

新業態



“完熟近江牛100%のハンバーグと野菜が主役”の料理を楽しめる、スペイン・サンセバスチャンをイメージしたカジュアルバル。ふらりと立ち寄れる心地よい空間です。ランチタイムはグルテンフリーのスパイスカレーで、ヘルシーかつ満足感のある一皿をご提供。ディナータイムには本格バルメニューに加え、料理に寄り添うスペインワインをお手頃な価格でご用意しています。ヴィーガンおよびオリエンタルヴィーガン(五葷不使用)対応メニューも揃え、多様な食のスタイルにお応えします。テイクアウトのホットドッグは、パンから豪快にはみ出すソーセージが特徴で、野球観戦のお供にもおすすめです。



コムギラボ

ザレガシー 1階

神奈川エリア
初出店



小麦や素材にこだわったピッツァ中心のイタリアン。自慢のピッツァは数種類の小麦粉をブレンドし温度管理された専用のセラーで低温長時間熟成し、専用窯で一気に焼き上げることで外パリッ中モチッであり、香り、食感ともに癖になる味です。素材を生かした料理には自然派ワインが合い、ナチュラルワインを中心にさまざまなワインをご提案し、グラスで楽しめます。



港屋うおたん

ザレガシー 1階

新業態



石川県七尾より産地直送の新鮮な魚介と焼き鳥感覚で「魚串」が楽しめる海鮮酒場。オリジナルのサワーも豊富です。日本酒や焼酎と共にご堪能ください。



中華一番

ザレガシー 1階



「お腹いっぱい食べられる幸せをあなたに！！」「皆さまに愛され60年変わらぬ味 変わらぬボリュームを信念にお腹いっぱいの幸せを送り続けたい」横浜の街中華<中華一番>では、手作り調理にこだわり安心・安全なお料理を心を込めて、豊富なメニューを取り揃えて提供しております。



大衆食堂PORCO

スタジアムサイドテラス 1階

初出店



熊本の山の中で 全国的にも珍しい放牧飼育で育てられた『走る豚』を使ったPORCOスタイルの生姜焼きが看板メニュー。ほかにも鉄板で焼き上げる豚串やサクッとつまめる小皿のワイン肴も各種ご用意。グッドチョイスなビオワインもいろいろあります。気軽にゆるゆる過ごせる居心地の良い<大衆食堂PORCO>です。



Mex Kitchen & Bar Maachin (メクス キッチン アンド バー マーチン)

スタジアムサイドテラス 1階



当店名物のタコスやブリトーなどのモダンメキシカンをはじめ、自家製の小皿料理を豊富にご用意しております。生ビールや世界各国のワイン、5大ウイスキーなど本格的なお酒からカクテルやソフトドリンクもごさいます。カウンターで1人飲みはもちろん、ソファ一席でカップルやご家族でのお食事などの各シーンでご利用いただけます。



マンナポチャ

スタジアムサイドテラス 1階



横浜市中区の韓国料理店<マンナポチャ>は、本場韓国の屋台「ポチャ」をイメージした活気あるお店です。トッポギ、チヂミ、チキンなど、定番の韓国料理から、ここでしか味わえないオリジナルメニューまで、バラエティ豊かな料理をご用意しています。



揚げ処 ゆうや (アゲドコロ ユウヤ)

スタジアムサイドテラス 1階

新業態



毎朝市場で仕入れる新鮮な鮮魚フライが名物！鮮度抜群のお刺身と厳選した日本酒もお楽しみいただけます。横浜で40年続く大衆割烹<ゆうや>の3号店。ランチタイムから夜のお食事まで、店内はもちろん浜スタ観戦のテイクアウトにも！ぜひお気軽にご利用ください。



てんぱるF (テンパルエフ)

スタジアムサイドテラス 1階

新業態



天ぷらと生樽ワインの店<てんぱるF>天ぷらをもっとカジュアルに！がコンセプト。胡麻油で揚げる天ぷらと生樽ワイン・生樽スパークリングワインとのマリージュを楽しめるお店です。テイクアウトメニューもご用意。野球観戦に、ハマスタエリアでのピクニックに大人スタイルでお洒落なひと時を！



DESI TANDOOR B.B.Q (デジ タンドール バーベキュー)

スタジアムサイドテラス 1階

限定メニューあり



炭火を使ったタンドール窯で焼き上げるタンドリーチキンやナン、インドと日本で経験を積んだインド人シェフが仕上げるカレーは絶品！インド産のビール・ワイン・ウィスキーなどのアルコールドリンクも充実しており、お酒に合うスパイシーな各種おつまみや名物料理のビリヤニも大人気です！



ベトナム屋台 チャオメン

スタジアムサイドテラス 1階

初出店



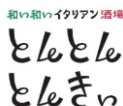
ベトナムで愛される郷土麺料理「バンカンクア」が日本初上陸！グルテンフリーでツルツル・モチモチした新食感のタピオカ麺と、蟹の旨みを極限まで引き出した濃厚なスープの絶妙な組み合わせをぜひご堪能ください。



とんとんとんきい

スタジアムサイドテラス 1階

限定メニューあり



野毛に4店舗を出店している”和い和いイタリアン酒場とんとんとんきい”と申します。コンセプトは、お箸でイタリアンを！和の要素を食材、お皿、内装を取り入れております。友人、会社関係、スポーツ、ライブなどの前後にぜひお気軽にお立ち寄りいただければと思います！



元天ねぎ蛸お祭り本舗 (ゲンテンネギダコオマツリホンポ)

スタジアムサイドテラス 1階

新業態



全国展開している<ねぎ蛸>のたこ焼き居酒屋がオープン！名物のたこ焼き、焼きそば、うまい肴をつまみにお酒を楽しみましょう！



鳥料理 梅や

スタジアムサイドテラス 1階

新業態



＜鳥料理 梅や＞は、創業112年の鶏肉専門店＜梅や＞の新たな挑戦。
どこか懐かしい和の趣に満ちた空間で、選び抜かれた鳥料理とお酒をご堪能いただけます。横浜に育てられた梅やの味を新しい形で、関内の新名所となるBASEGATE横浜関内でもお楽しみください。



TDM 1874 Brewery Kannai Taproom

(ティーディーエム イチハチナナヨン プリュワリー カンナイタップルーム)

スタジアムサイドテラス 1階

限定メニューあり



1874年創業の老舗酒屋が手がける、横浜生まれの＜TDM 1874 Brewery＞のタップルーム。国内外のコンテストで受賞を重ねるクラフトビールを、フードとともに気軽に。地元・横浜の素材を生かした”地産地消”のビールなど、ここでしか味わえない一杯をお楽しみいただけます。



九州屋台 愛す村

スタジアムサイドテラス 1階

関東初出店



九州・沖縄の地産地消を使用してご当地料理や地酒を楽しめるお店です。料理は、熊本の馬刺し、鹿児島ものさつま揚げ、宮崎の鶏炭焼き、沖縄の海ぶどう！地酒は、熊本の米焼酎、鹿児島の芋焼酎、大分の麦焼酎、沖縄の泡盛など！九州のおいしいを横浜でぜひご堪能ください！！



沖縄料理 くるくみてい

スタジアムサイドテラス 1階



“心を込めて”を意味する店名の通り、温かみのある店内で沖縄料理をお手頃価格でご提供。ゴーヤチャンプルーやラフテーなど、本場の味を気軽にお楽しみいただけます。沖縄料理と相性抜群の泡盛も豊富にご用意しております。



和音 (ワオン)

スタジアムサイドテラス 2階

新業態



寿司を“塩と香り”で楽しむ、新しい食体験。ネタに合わせて、黒シャリ（鎌倉竹炭）と赤シャリ（江戸前）を使い分け、生・低温調理・炙りで表情豊かに仕立てます。醤油に頼らず、ネタに合わせた塩と香りのオイルで輪郭を引き出し、後味は軽やか。♫はヴィーガン／グルテンフリー対応のこだわりのらーめん。通常のスープに加え、鎌倉竹炭入りの漆黒スープも選べる“記憶に残る締め”で、寿司の余韻を心地よく整えます。



焼鳥 その日暮らし

スタジアムサイドテラス 2階



値段は大衆 心は三ツ星 炭火焼き鳥 その日暮らし
うまい酒とこだわりのつまみ
備長炭で焼き上げる鮮度抜群の焼き鳥をお楽しみください



BAY THAI

スタジアムサイドテラス 2階



香辛料の香りが漂う、タイの屋台街のような活気あふれる空間を再現。ネオンの光が煌めく店内は、まるでバンコクの街角に立っているかのような雰囲気です。味わい深い本格タイ料理を、豊富なタイビールで乾杯！！ちょっとした異国の風を感じながら、気軽にエスニック飲みをお楽しみください。



オイノス パル

スタジアムサイドテラス 2階

限定メニューあり



“気軽に楽しめる本格イタリアン”をコンセプトに、横浜で愛されながら4店舗を展開するくオイノス。イタリア人オーナーとシェフが素材にこだわり、ひと皿ひと皿丁寧に仕上げた料理と、厳選イタリアワインをカジュアルに楽しめます。肩ひじ張らず、気軽にふらっと立ち寄れるアットホームなお店です。ぜひ遊びにいらしてください。



Café Re: (カフェアールイー)

スタジアムサイドテラス 2階

新業態



中目黒にある人気店<Restaurant Re:>の姉妹店、日本各地の食材や食文化をフレンチのスタイルで感じることができるカフェ！コーヒー、国産ワインやナチュラルワイン、日本酒、クラフトビールなどなど、ぜひお越しください。



寿司しんたろう

スタジアムサイドテラス 2階

初出店



地元横浜中央卸売市場から直接仕入れた魚を使用し職人が丁寧に仕上げた寿司。ライブ感と日本ならではの四季を体験できるあるこだわりの料理です。



ごんじゅバル

スタジアムサイドテラス 2階

限定メニューあり



“身体を内からも健康に”をコンセプトに、厳選した薬膳を使用したオリジナルの料理を提供しております。ランチタイムは、国産鶏ガラと数種の薬膳をじっくり煮込んだ濃厚白湯スープをベースにした、オリジナルの薬膳スープカレー。ディナータイムは、ごんじゅオリジナルの薬膳鍋をカジュアルにアレンジしました。その他、薬膳小皿料理もご用意しております。



割烹バル 乃月 (カッポウバル ノヅキ)

スタジアムサイドテラス 2階

新業態



本格割烹料理を手軽にお楽しみいただきたくくふぐ・鰻料理 割烹乃月>がスタジアム横バル街に登場。新しい和食の楽しみ方をお伝え出来るようなメニューをご用意して、皆さまのご来店を心よりお待ちしております。



横浜新焼売 華那 (ヨコハマシンシュウマイ カナ)

スタジアムサイドテラス 2階

新業態



創作中華<華那(かな)>は、肉の旨みをダイレクトに味わえる焼売が主役。市場直送の鎌倉野菜を使った日替わりトッピングや、季節感あふれる創作メニューも充実。気さくなスタッフばかりの、肩肘張らずに過ごせる空間です。おひとりさまから団体さままで、皆さまのご来店を心よりお待ちしております。最高の出逢いを、ここ華那で。



南九州畜産卸売市場 なんちく

スタジアムサイドテラス 2階

限定メニューあり



蒲田で多くのお客さまに愛され、肉好きが集まる店として支持されてきた<なんちく>が、ついに関内へ初出店。南九州の厳選畜産物を、炭火焼き・鉄板焼き・低温調理など多彩な手法で仕上げ、旨みを最大限に引き出した一皿をご提供します。普段使いにも、特別な一日にも。“きっとまた来たくなる”肉居酒屋を目指して、全力でお迎えいたします。



ザ レガシー（旧横浜市庁舎行政棟）

旧横浜市庁舎行政棟を保存・活用したエリアで、街の記憶を継承しつつ「食」と「アート」で賑わいを創出する、文化と食の融合拠点です。

有隣堂

B1・1階・2階

新業態

書店を核に、コワーキング&ラウンジ、ギャラリー&ショップ、雑貨、食品、飲食が連なる新しい文化拠点です。地下1階～2階の3フロアを回遊しながら、「BOOK」「WORK」「LIFE」が自然につながる体験を提供します。コンセプトは「あなたの好きに、新しい1ページを」。

有隣堂



関内の地に集まる人々の「インプット」の場所として、新たな発見につながる書籍や学びを深める書籍を取り扱う書店エリア。中でも一部エリアは「神奈川近代文学館」とコラボレーションし、文学への入口となるような工夫をちりばめています。



【有隣堂】Cultivate Space



日々の成長と休息に寄り添うコワーキングスペース。集中してアウトプットに取り組むためのワークスペースと、落ち着いて会話や思索を楽しむラウンジの両方の空間で構成されています。



【有隣堂】YURINDO Port Bazaar



生活に寄り添う「ちょっといいもの」をテーマに、作り手の顔やバックグラウンドの見える品物が集まったショップ。育てる、休む、食べる、歩く、さまざまなシーンの中に特別な時間を作り出す雑貨や食品をセレクトしています。日々活力をチャージする、スムージーとベーグルのテイクアウトスタンドも併設。



【有隣堂】1909



親しみやすく懐かしい洋食を現代版にアレンジし、昼夜のシーンを問わず、洋食とお酒を楽しめるオールデイダイニング。懐かしくて新しい、世代を超えて楽しむ洋食体験を提供します。



【有隣堂】有隣食堂

有隣食堂

特別な洋食体験を楽しめる隠し部屋の喫茶食堂。かつて有隣堂 伊勢佐木町本店にあった「有隣食堂」のように、食事やお茶を楽しむ特別なひとときを提供します。



【有隣堂】GRAVIBES (グラバイブス)



日々の中、あるいは人に潜む変化を掬い上げる場所。特に「前向きな変化」や「変化を楽しむ姿勢」を大事にするギャラリーです。<GRAVIBES(グラバイブス)>は、「Grab(掴む)」と「Vibes(雰囲気、感覚、高揚感)」を掛け合わせた造語。唯一無二の感性をとらえ、新たな熱量に変えていくことを表現しています。



スタジアムサイドテラス

横浜スタジアムとデッキで直結。試合前後にそのまま立ち寄れる、抜群のアクセスが魅力のグルメスポットです。“スタジアムサイド”の名の通り、球場のすぐそばに位置し、観戦に訪れる方はもちろん、関内エリアを楽しむ方にも気軽にご利用いただけます。

また、BASEGATE横浜関内店だけの魅力的な限定メニューもご用意。観戦前の気分を高める一軒目にも、試合後の余韻に浸る二軒目にもぴったりです。

The TRATTORIA SALVATORE CAFE

1階

新業態

限定メニューあり

The TRATTORIA
SALVATORE CAFE

グランシェフ サルヴァトーレ・クオモ監修<The TRATTORIA SALVATORE CAFE>。薪窯PIZZAを主役に、アンティパストやパスタ、メインまで本格イタリアンをカジュアルに楽しめるオールデイダイニングです。10色の「COLORE(カラー)PIZZA」もラインアップ。ドリンクはワインなどのアルコールはもちろん、“色”にこだわったノンアルコールや、Paul Bassettの豆を使った「クラウド」もご用意。



まぐろ問屋 三浦三崎港

1階

限定メニューあり

まぐろ問屋
三浦三崎港

横浜で創業30年。一“まぐろ問屋”—では、約30種を超えるまぐろメニューと豊富な近海鮮魚、全国からの直送鮮魚を取り揃えています。他では味わえない“旬”と“鮮度”にこだわったネタを、日本の誇る廻轉寿司という「食エンターテインメント」でご体験ください。



うなぎ四代目 菊川

2階

限定メニューあり

うなぎ
四代目
菊川

老舗卸問屋が食べさせたかった一本うなぎ。90年続かうなぎ卸問屋が運営するくうなぎ四代目菊川>。老舗卸問屋の確かな目利きがあるからこそ出来る、徹底した素材へのこだわり。歴史に裏打ちされた自慢のうなぎだからこそ、誤魔化しも妥協も一切許されない、丸ごと一本を、ありのままの姿で味わっていただきたい…。関西風の地焼きの特徴『ばりっ、ふわっ、とろっ』をぜひ体験してみてください。



焼肉・韓国料理KollaBo × マンジョツ&ソベツチャカンジャンケジャン

2階

限定メニューあり

焼肉 韓国料理
KollaBo
×
マンジョツ
ソベツチャ
カンジャン
ケジャン

韓国本場の老舗有名店17ブランドの味が集結したコラボレーション・レストラン<KollaBo(コラボ)>と、カンジャンケジャン&豚足専門店の<マンジョツオヒャンジョツパル&ソベツチャカンジャンケジャン>が一つになったブランドです。カンジャンケジャンは最高級の雌ワタリガニを使用！老舗有名店の秘伝タレ・ソース、こだわりが詰まったレシピで調理する韓国本場の味をぜひご堪能ください。



次頁につづく

継承の道

「継承」「再生」「創造」をまちづくりの理念とするBASEGATE横浜関内において、7代目横浜市役所の敷地を継承して生まれたこの場所では、お土産にぴったりなスイーツやテイクアウトカフェを楽しむことができます。

UNI COFFEE ROASTERY BON BON

1階

限定品あり



横浜の人気カフェから生まれた、日常をあたたく彩るスイーツテイクアウト専門店。人気の「なめらかバスチー」や「元町カヌレ」をはじめ、当店限定の「米粉スコーン」など、自分へのご褒美や大切な方への手土産にぴったりのスイーツをご用意。毎日のひとときに、<UNI COFFEE ROASTERY>と同じこだわりの豆で淹れたコーヒーと共に楽しんでください。



横濱ハーバースタジアム

1階

新業態



新たにオープンする<横濱ハーバースタジアム>。できたての“ハーバークンサンド”の実演とハーバークングッズの等身大ガチャも新登場！ハーバーワールドの新業態店です。



横濱元町霧笛楼（ムテキロウ）

1階

限定品あり



横浜の元町に本店を構える<霧笛楼>では、仏蘭西菓子をベースにしたスイーツをお届けしています。BASEGATE横浜関内店でしか味わえないスイーツ、野球などのスポーツ観戦しながらでも食べられるスイーツをご用意して、皆さまのご来店をお待ちしております。霧笛楼ならではの洋菓子をぜひご堪能ください。



ガトー・ド・ボワイヤージュ

1階

限定品あり



横浜馬車道に本店を構えるフランス菓子の<ガトー・ボワイヤージュ>。フランス語で「日持ちのする旅行用の焼菓子」を意味します。はじめて口にする食感、驚きのある素材の組み合わせ、手にとって選べる楽しさ、喜び・楽しさに溢れお客様の心に残る「できごと」を演出するブランドです。



HORIGUCHI COFFEE & GELATO

1階

新業態

HORIGUCHI COFFEE
& GELATO



堀口珈琲が横浜に初出店するテイクアウトカフェ&グロサリーです。港の近くにある「ロースタリー」で焙煎した最高品質のスペシャルティコーヒーが、エスプレッソやドリップコーヒーはもちろん、店内で製造するジェラートでも楽しめます。ご自宅用や手土産には本格派のコーヒー豆と手軽なドリップバッグをご用意しています。



次頁につづく

グリーンウォークテラス

屋外テラスを備えた2階建ての店舗が並ぶ、歩いて楽しい商業エリアです。通路やテラスから気軽に立ち寄れる開放的なつくりで、まちとゆるやかにつながる空間が広がります。緑の癒しを感じながら、お散歩がてら気軽に立ち寄れるので、ファミリーでの団らんの場所としてもおすすめです。

スターバックス(ティー&カフェ)

1階

神奈川エリア
初出店

STARBUCKS®

彩りあふれる、心あたまるティーのひとつきを、鮮やかで香り豊かなティーピバレッジに特化したスターバックス。上質な茶葉とボタニカルな素材を選び抜いたティーブランドTEAVANA™(ティバーナ)の多彩なティーピバレッジをご用意しています。ティーの彩りを感じていただける洗練された空間の中で、楽しく、香り豊かなスターバックスのティー体験をお届けします。



ポンパドウル

1階



1969年、横浜・元町で創業したベーカリーです。パンの美味しさはもちろん、沢山のパンとの出会いと選ぶ楽しさをお客さまにお届けします。また店内にカフェスペースをご用意しておりますので、ごゆっくりお寛ぎいただけます。



Sarabeth's (サラベス)

2階

神奈川エリア
初出店

限定メニューあり



「ニューヨークの朝食の女王」とも称される、フレンチトーストやエッグベネディクトをはじめとするNYスタイルのヘルシー&リッチな朝食メニューをはじめ、ランチ、アフター5のお酒、ディナーのラインアップも充実させた、NYの最新トレンドを一日を通して楽しめるニューヨークレストラン。



梅蘭

2階



<梅蘭>は、本場中国で腕を磨いた料理人が、中華料理の基本を大切にしながら作る本格中華料理が自慢です。当店自慢の「梅蘭やきそば」ぜひご賞味下さい。



次頁につづく

タワー

普段使いのスーパーから非日常のエンターテインメント施設、新産業拠点やウェルネス施設、クリニックまで揃った、何度でも訪れたいユニークなテナントが集結。

LINCOS (リンコス)

2階



<LINCOS>は、美味しさと品質、品揃えにこだわるスーパーマーケットです。できたてのお惣菜や鮮度抜群の生鮮品を取り揃え、毎日の食卓に新たな喜びと発見をお届けします。



INNOVATION Cafe Powered by X-PLOSION®

2階

初出店



多種多様なプロテインを使ったスムージーやステーキなど、次世代定番の高たんぱく食が楽しめる専門カフェ。運動後や仕事帰りの栄養補給にぴったり。テイクアウトOK！

※4月OPEN予定



ワンダリア横浜 Supported by Umios

3階・4階

初出店



驚きや不思議との出会いを臨場感のある映像とともにお届けする没入型体験施設です。来館者は緑ゆたかな森林や神秘的な深海などそれぞれ異なるテーマが設定されている6つのゾーンを巡り、日常では体験できないような生き物や自然との出会いを楽しむことができます。



【新産業創造拠点】三井リンクラボ横浜関内

6階



三井リンクラボ横浜関内は、三井不動産が展開する賃貸ラボ&オフィス「三井リンクラボ」シリーズの横浜エリアにおける新拠点です。横浜最大級の新産業創造拠点として、最先端の賃貸ウェットラボを備え、多様な研究者や企業が集積し、新産業創出を支える環境とエコシステムを提供します。

【新産業創造拠点】STELLAR SCIENCE FOUNDATION

6階



一般社団法人STELLAR SCIENCE FOUNDATION(SS-F)は、サイエンスを担う人々の力に注目し、破壊的な発見・発明の持続的創出を促す仕組みの構築を目指す日本発の団体です。科学者の自由な研究活動を支援し、世界を変える発見・発明(インベンション)を生み出し、それらを社会実装へとつなぐエコシステムの構築を通じて、社会への貢献をしたいと考えています。

次頁につづく

BASEGATE横浜関内クリニック

7階



BASEGATE横浜関内クリニックは、「女性専用」人間ドック・健康診断クリニックです。超音波(エコー)やマンモグラフィといった婦人科系の検査設備はもちろん、MRI・CTなどの高精度な画像診断機器を完備。

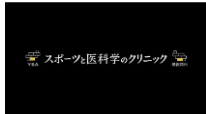


BASEGATE横浜関内
クリニック

※4月OPEN予定

YSA スポーツと医科学のクリニック 横浜関内(仮称)

8階



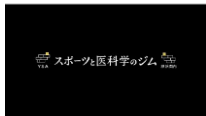
スポーツ外傷・障害の診療からリハビリテーション、競技復帰、さらには再発防止まで見据えた治療を行う次世代型スポーツ医療拠点です。一人ひとりの最短での競技復帰を見据えた診療を目指し、トップアスリートからスポーツ愛好家まで幅広い世代の健康と挑戦を支えます。



※4月OPEN予定

YSA スポーツと医科学のジム 横浜関内

8階



2029年に創立100周年を迎える横浜市スポーツ協会が開設する、国内初のスポーツ協会直営型フィットネスジムとして誕生します。100年の知見を結集し、地域最大級のトレーニング空間や低酸素環境を備え、県内初導入の「DRAX fitシステム」も完備。独自研修を修了した精鋭の理学療法士やトレーナーが医学的・スポーツ科学的知見に基づくアセスメントを行い、一人ひとりに最適なプログラムを提案します。



次頁につづく

ザライブ

スポーツをはじめとする「エンターテインメント」と「食」が融合し、訪れる人々が一体感を楽しめる「ライブエンターテインメント」空間です。

THE LIVE Supported by 大和地所



スポーツをはじめとした「エンターテインメント」と「食」の融合心を、魂を揺さぶる演出の数々
“スポーツの新しい楽しみ方を知る”
“スポーツがさらに好きになる”
ここに訪れた人々が心をひとつにする街の新しい居場所です

1階・2階・3階

初出店



【LIVE FOOD HALL】CENTRAL BAR

CENTRAL BAR

セントラルバーはLIVE FOOD HALLの中心に位置するドリンク専門のカウンター。ベイスターズ・ラガーをはじめ、ここだけで楽しめる限定ビール、ワインやシャンパンまで多彩にラインアップ。スタジアムさながらに売り子がビールを提供し、球団マスコットドリンクなどお子さま向けメニューも充実しています。スポーツバーのように観戦気分を盛り上げ、子どもから大人まで誰もが楽しめる、THE LIVEを彩る特別なバースポットです。



【LIVE FOOD HALL】ハマニスタ



横浜を愛する“ハマニスタ”が集う【GATHERING DINER】。横浜DeNAベイスターズ直営のダイナーとして、ハンバーグやスタジアム気分を楽しめる料理に加え、お酒に合うメニューやDB、スターマンたちとのマスコットスイーツまで幅広く提供します。ライブビューイングでスポーツ観戦を楽しみながら、選手や地域とのコラボメニューを味わえる、ファンとチームを食でつなぐ拠点です。



【LIVE FOOD HALL】麵処 にぼし香



「煮干蕎麦 × 日本酒」を楽しむ“蕎麦前”スタイルで営業しております。江戸時代、蕎麦を待つ間に肴で一杯楽しむ粋な習慣が「蕎麦前」です。にぼし香ではその文化を継承し、ラーメンと融合。夜は肴香と厳選した日本酒・ウイスキーをご用意してお待ちしています。



【LIVE FOOD HALL】野毛焼きそばセンターまるき



数々のメディアに出演実績あり！横浜・野毛に本店を構える焼きそば専門店です。麺は浅草開化楼の特製麺を使用。太麺にほんのり甘いオリジナルソースがよく絡み、一口食べればお酒が進みます。一度食べたら忘れられない、まさに「記憶に残る焼きそば」となっております。ご飯にもおつまみにも！横浜のソウルフード「まるきの焼きそば」をぜひ！



【LIVE FOOD HALL】尾島



100年以上、横浜・野毛で精肉店を営む「尾島商店」の直営店です。看板商品の「濱吟焼豚」は、国産豚を秘伝のタレに漬け込み、大きな釜に吊るし、炭火で6時間以上じっくり焼き上げる伝統の逸品。横浜の食文化とともに歩み、地元のお客さまに世代を超えて愛されてきた老舗の味をお楽しみください。バラエティ豊かなメニューをご用意し、皆さまをお待ちしております。



【LIVE FOOD HALL】PIZZA ザーザーザン



横浜ピザ名店<ヘクトパスカル>監修の新ブランドがTHE LIVEに上陸！横浜で昔から愛されてきた四角いピザとローマ発祥のピッツァアルタリオが出会いました。見た目も楽しい色とりどりのトッピングは観戦の雰囲気さをさらに盛り上げてくれます！世代を越えて繋がる野球ファンの新たな定番に！新時代のTHE LIVEグルメをお楽しみください！



【LIVE FOOD HALL】まぐろ問屋 二代目マル城 キッチン



私たちは「魚に関することならすべてやりたい」というビジョンのもと、このTHE LIVE店ではファーストフード型店舗初出店です。神奈川県三浦三崎といえば【まぐろ】、50年以上続くまぐろ問屋が贈る厳選素材を使用した本格まぐろ丼を始め、初の商品化となる『まぐろマフィン』や白身魚を揚げ独自の味付けをした『フィッシュ&チップス』、デザートにはわらび餅を原料にした『わらびもち水』をぜひこの機会にご賞味ください。



【LIVE FOOD HALL】吟味シテ醸ス (ギンミシテカモス)



横浜・野毛から生まれた焼鳥居酒屋。吟味シテ醸スの名のとおり、厳選した食材を使い、五感を刺激する“醸す”体験をお届けします。焼鳥は一本一本丁寧に焼き上げ、釜飯やサイドメニューもすべて手作り。そして、もうひとつの名物が「醸レモンサワー」。果実を丸ごと漬け込み、爽やかさと深みが共存する味わい。お酒の度数や味わいの違いを楽しめるのも魅力のひとつです。焼鳥との相性も抜群な、自慢の一杯をぜひ。



【LIVE FOOD HALL】Y's Guys DINER (ワイズガイズダイナー)



<Y's Guys Diner>は、横浜・関内に登場したハンバーガーショップ。昼はポリウム満点のスマッシュバーガー【☆アメリカ発のバーガースタイル・パティを鉄板にギュッと押しつぶして焼くことで、香ばしく肉の味がガツンとくるバーガー☆】スポーツと音楽が交差するエネルギッシュな店内で、まるでスタジアムにいるようなライブ感と自由な空気を味わえます。テイクアウトにも対応し、観戦前後の立ち寄りにも最適です。



BAYSTORE Flagship YOKOHAMA



球団オフィシャルショップ最大の商品数を誇り、かつ、横浜のプロスポーツチームを応援しさまざまなグッズを取扱うフラッグシップショップ。刻印サービスやここでしか買えない限定商品の販売など、エンタメ要素を盛り込んだ物販フロア。横浜DeNAベイスターズの世界観を体感できる、ワクワク感に満ちた施設を予定しており、1階のライブビューイング体験と連動した一体感ある空間を創出します。



【FOOD TERRACE】THE BBQ BEACH



<THE BBQ BEACH>が横浜・関内にオープン。リゾート感漂うスタイリッシュな空間で、持込自由&飲み放題追加可能な時間貸しBBQを提供します。会社の懇親会やイベント、プライベートな集まりまで幅広く対応ができます。自由度の高いBBQをぜひお楽しみください。

